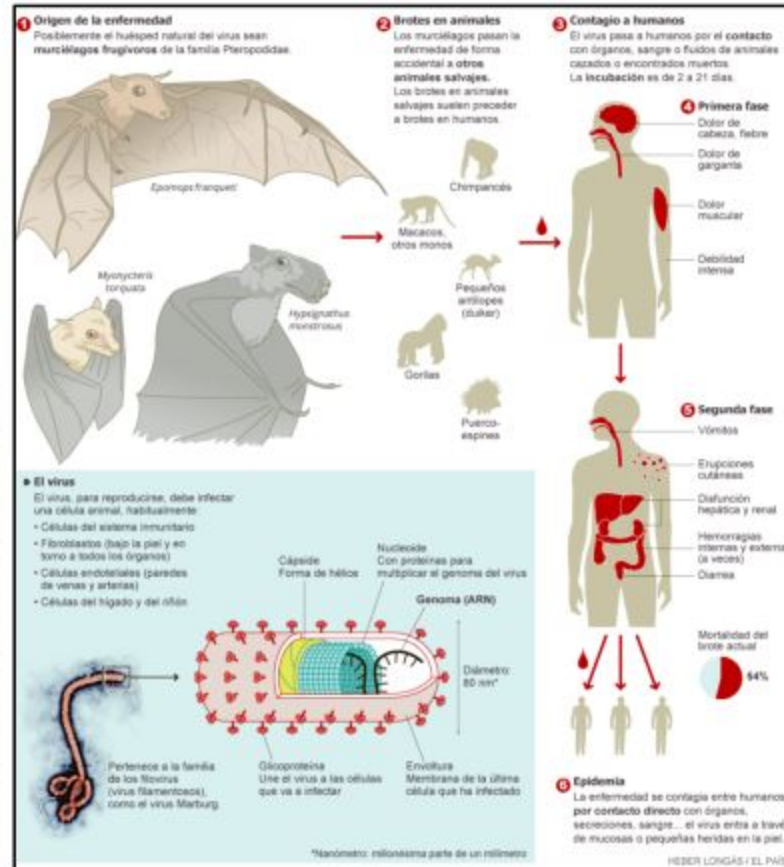


Una definición

Los textos expositivos son aquellos que **transmiten una información** de manera clara y precisa. Son aquellos que **explican hechos o ideas**, y que **proporcionan conocimientos** al receptor.

Partes de un texto expositivo

- 1. Introducción.** Se trata de un párrafo que debe incluir una clara indicación del tema. Suele aparecer una definición que sirve para encuadrar el tema.
- 2. Desarrollo.** En esta parte se aportan datos e informaciones ordenados según su importancia de mayor a menor, de lo general a lo particular.
- 3. Cierre o conclusión.** Se suelen recoger o resumir los puntos más importante.



Tipos

Según **cómo** presentan la **información**:

- Continuos
- Discontinuos.

Según **el público** al que **vaya dirigido**:

- Especializados.
- Divulgativos.

CARACTERÍSTICAS DE LOS TEXTOS EXPOSITIVOS

OBJETIVIDAD

- En los textos expositivos se transmite información, por lo que no se hacen valoraciones.
- Los verbos suelen estar en 3ª persona y en indicativo.

CLARIDAD

- La claridad es necesaria para que la información se comprenda.
- Se dan ejemplos, datos y se emplean recursos gráficos (esquemas, imágenes...)
- Las oraciones siguen un orden lógico y el léxico empleado es preciso.